



35e RALLYE REGIONAL de VENASQUE 12e VHC - 9e VHRS



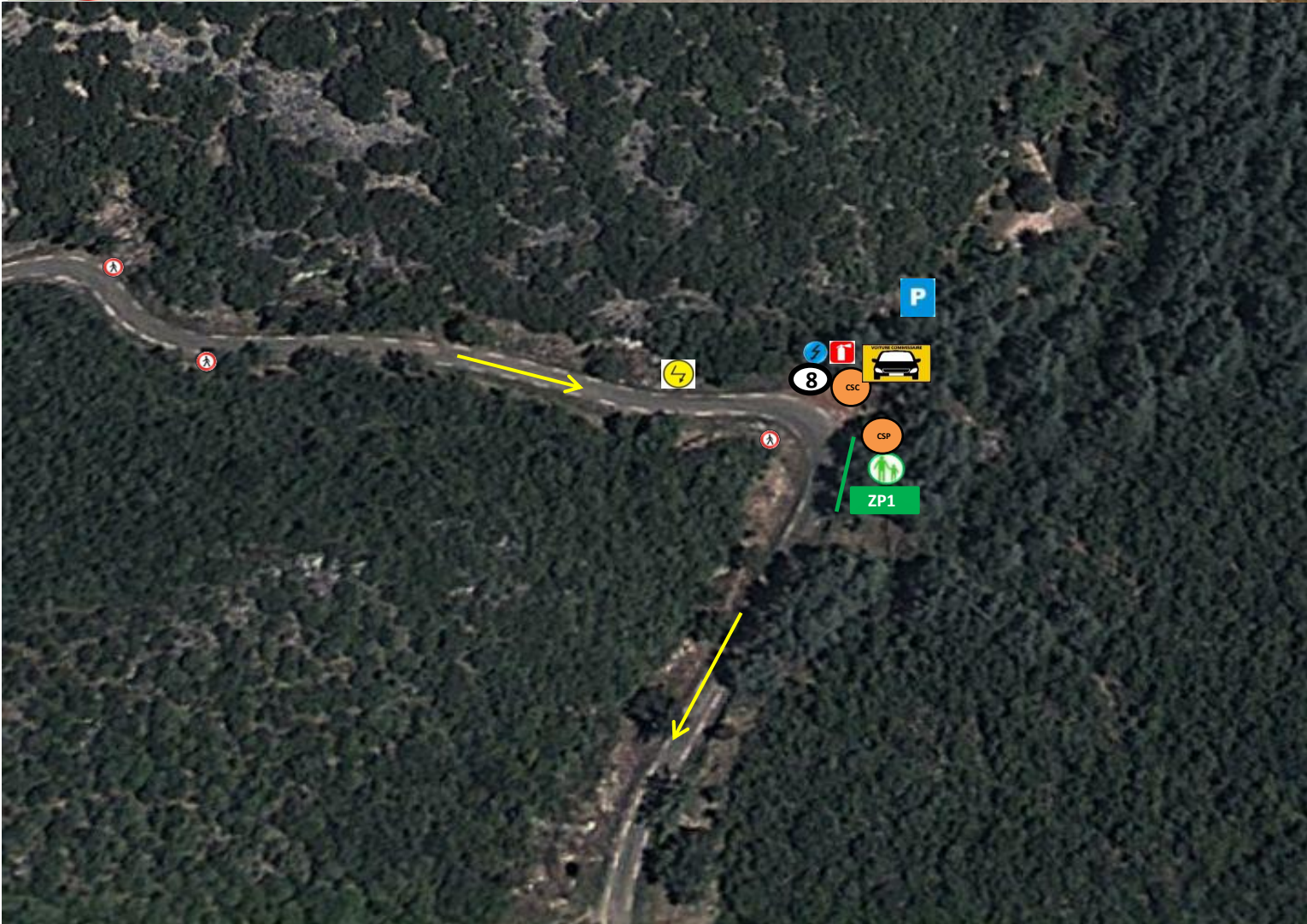
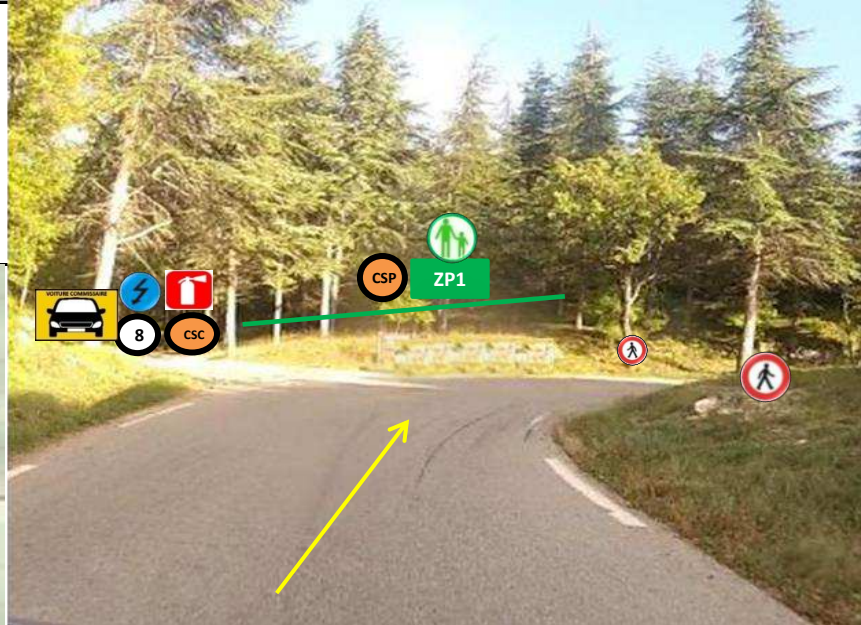
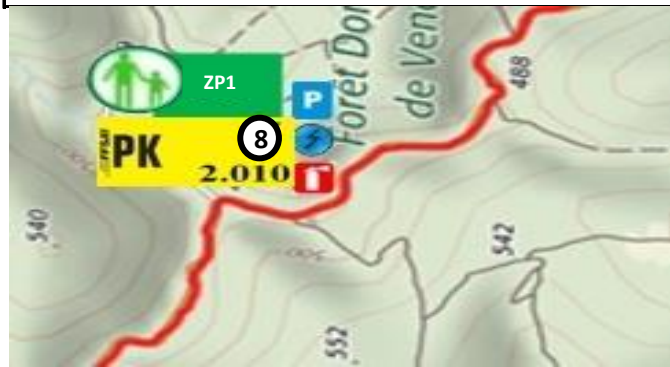
ES: 2- Col de Murs (Montée) - 6,630 km

PK	Inter	Radio	CSC	CSP	GPS	ZP	Parking
2,010	8	1	1	1	43°59'7.36"N/5°11'58.07"E	ZP1	Parking

Observation:

Zone Public 3 à gauche en hauteur et en retrait de la chaussée.

Parking sur les aires de piques niques avec obligation d'accès avant l'épreuve.





35e RALLYE REGIONAL de VENASQUE

12e VHC - 9e VHRS



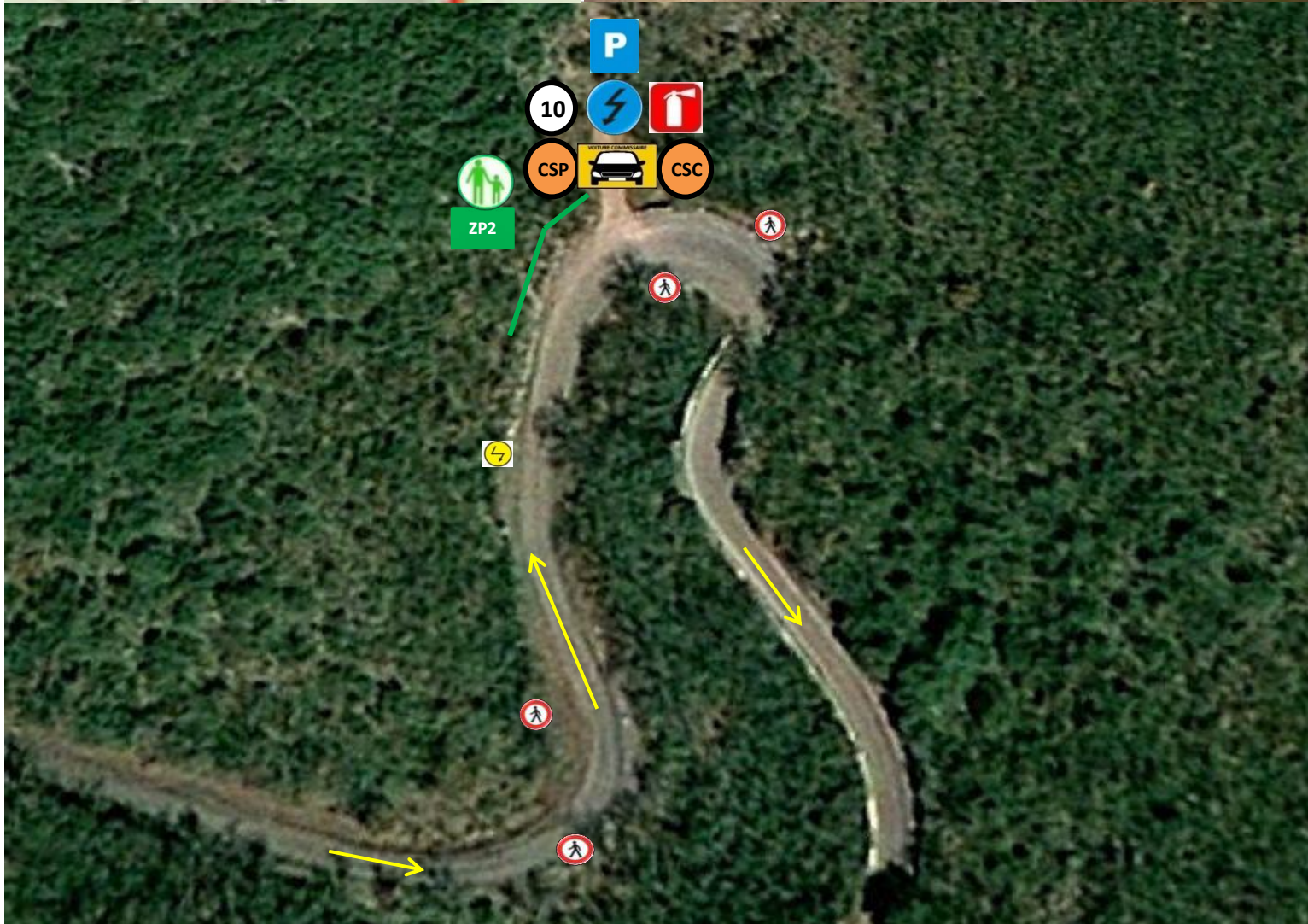
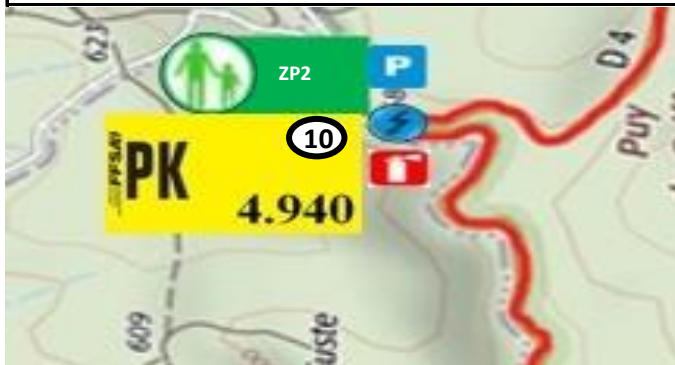
ES: 2- Col de Murs (Montée) - 6,630 km

PK	Inter	Radio	CSC	CSP	GPS	ZP	Parking
4,940	10	1	1	1	43°58'55.32"N/5°13'18.42"E	ZP2	Parking

Observation:

Zone Public 3 à gauche en hauteur et en retrait de la chaussée.

Parking sur les aires de piques niques avec obligation d'accès avant l'épreuve.





35e RALLYE REGIONAL de VENASQUE

12e VHC - 9e VHRS



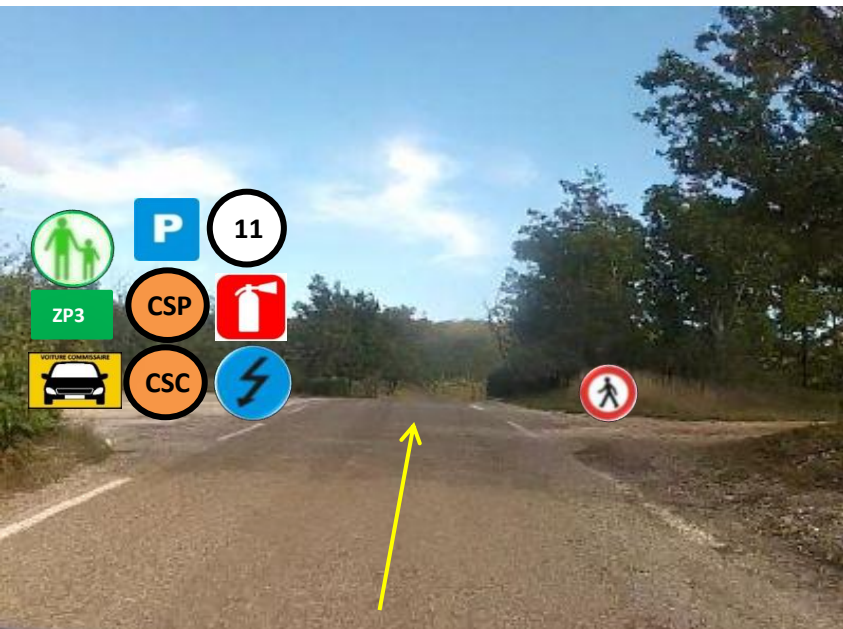
ES: 2- Col de Murs (Montée) - 6,630 km

PK	Inter	Radio	CSC	CSP	GPS	ZP	Parking
5,770	11	1	1	1	43°58'37.63"N/5°13'33.54"E	ZP7	Parking

Observation:

Zone Public 3 à gauche en hauteur et en retrait de la chaussée.

Parking sur les aires de piques niques avec obligation d'accès avant l'épreuve.



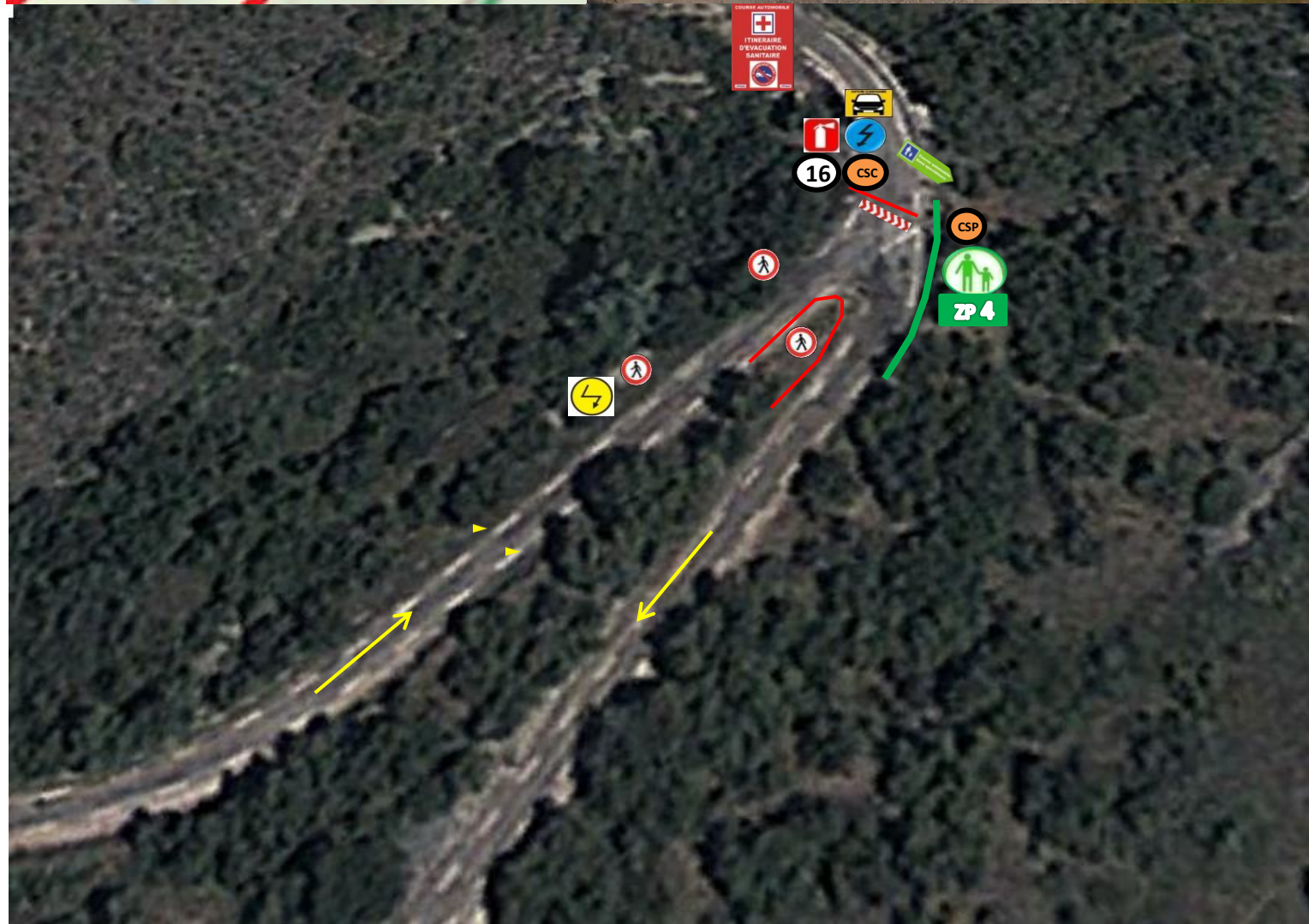
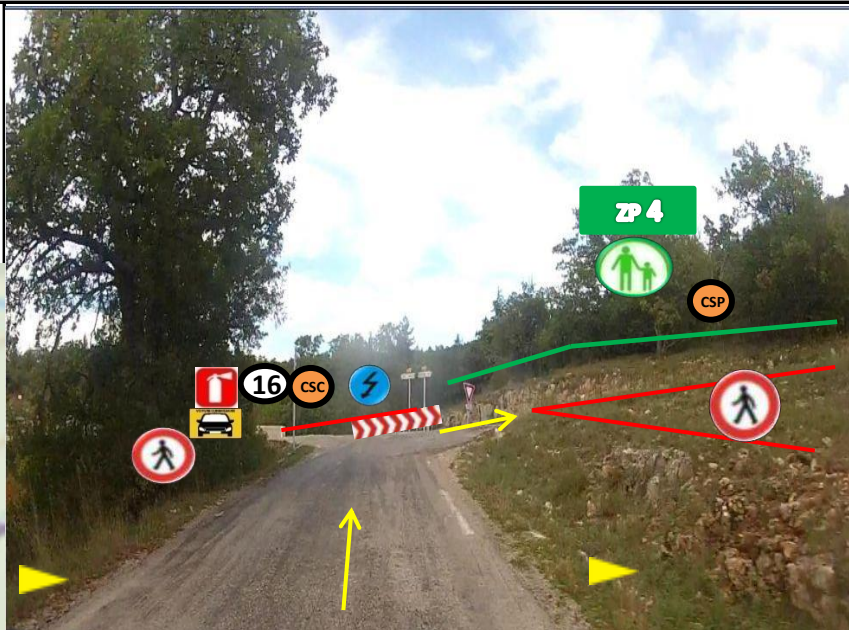
ES: 3-5- Col de la Ligne - 8,950 km

PK	Inter	Radio	CSC	CSP	GPS	ZP	Parking
7,730	16	R	2	2	44°0'54.15"N/5°17'40.85"E	4	

Observation:

Zone Public 6 au dessus du tallus

Route d'évacuation sanitaire à gauche par la D15





35^e RALLYE REGIONAL de VENASQUE

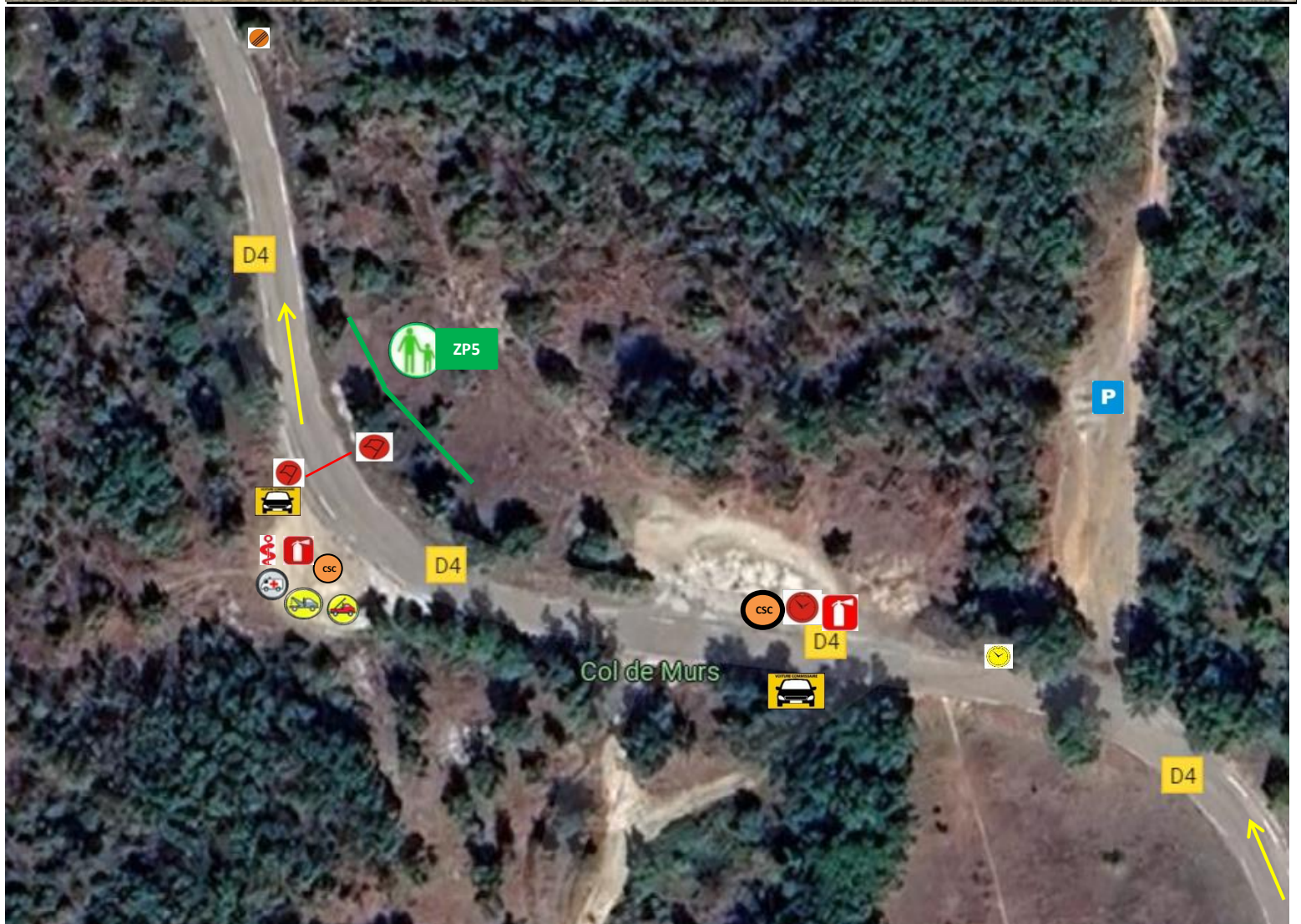
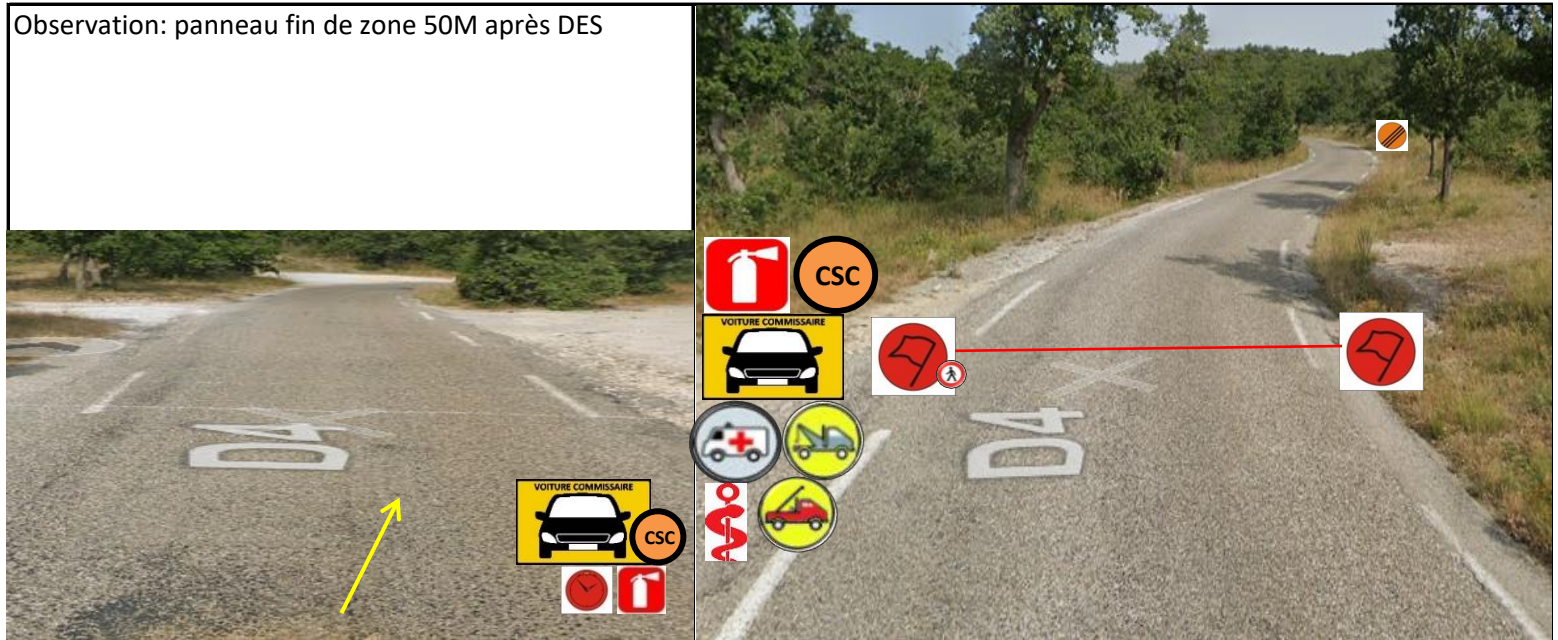
12^e VHC - 9^e VHRS



ES: 4-6 - Col de Murs (Descente) - 5,600 km

PK	Inter	Radio	CSC	CSP	GPS	ZP	Parking
-0,050	CH. ES.		2				
0,000	DEPART ES.	1	4			5	

Observation: panneau fin de zone 50M après DES





35e RALLYE REGIONAL de VENASQUE

12e VHC - 9e VHRS



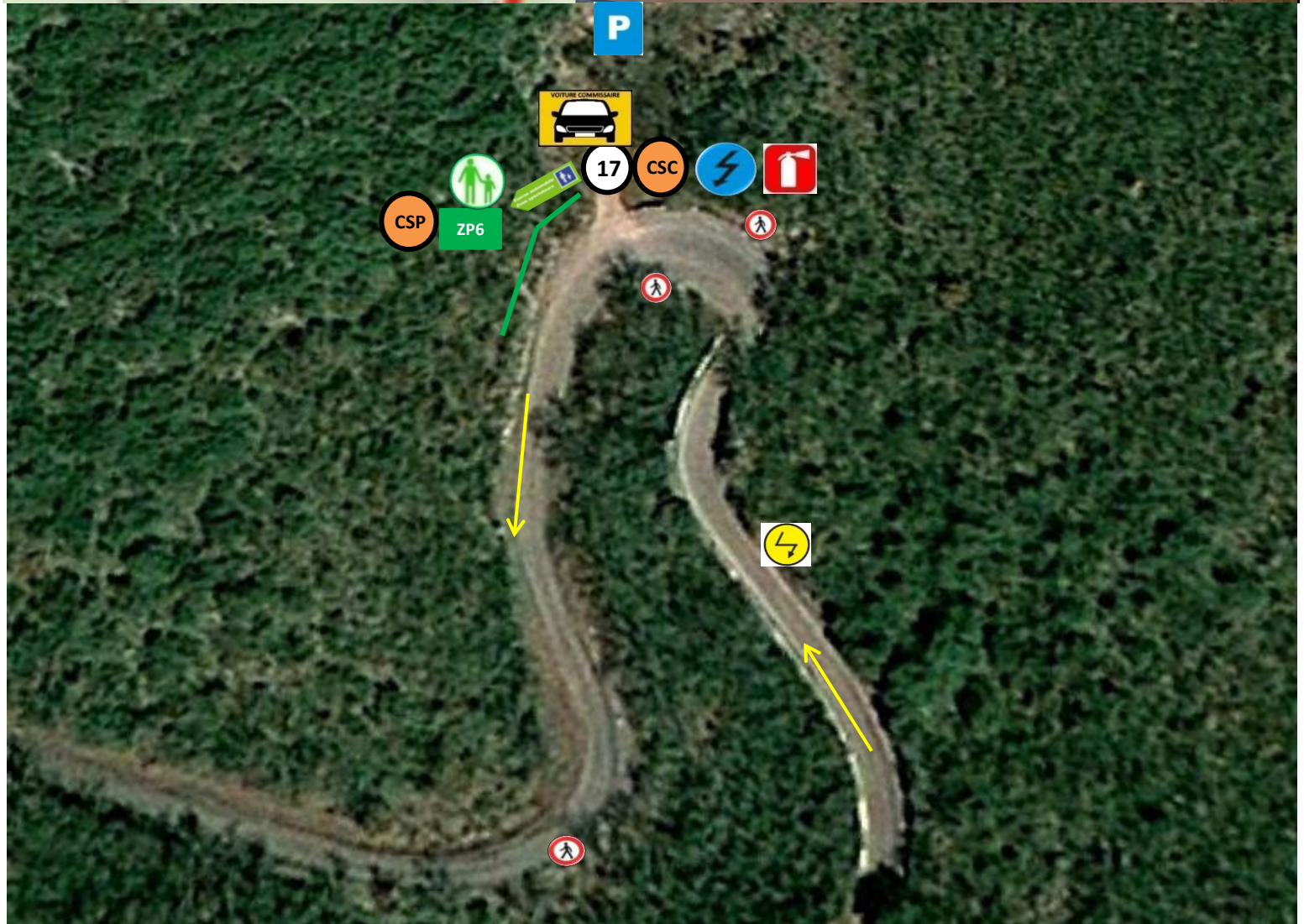
ES: 4-6 - Col de Murs (Descente) - 5,60 km

PK	Inter	Radio	CSC	CSP	GPS	ZP	Parking
0,790	17	1	1	1	43°58'55.32"N/5°13'18.42"E	ZP6	Parking

Observation:

Zone Public 8 au dessus du talus.

Parking sur abord du chemin forestier avec obligation d'accès avant l'épreuve.





35e RALLYE REGIONAL de VENASQUE

12e VHC - 9e VHRS



ES: 4-6 - Col de Murs (Descente) - 5,60 km

PK	Inter	Radio	CSC	CSP	GPS	ZP	Parking
3,730	19	1	1	1	43°59'7.36"N/5°11'58.07"E	ZP7	Parking

Observation:

Zone Public 9: sur la droite en hauteur.

Parking sur les aires de pique nique avec obligation d'accès avant l'épreuve.

